

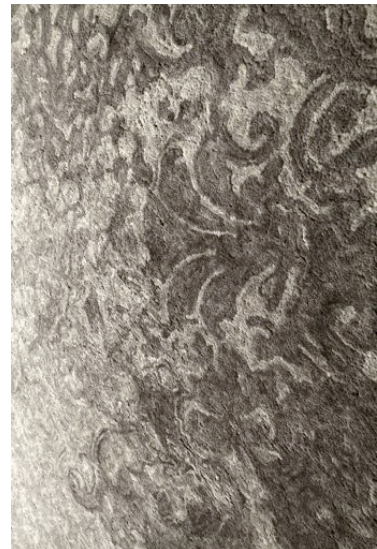
## STEPEVI lance ses collections Coupage et Rococò à l'occasion du salon Maison et Objet 2012

STEPEVI, spécialiste du tapis d'excellence, sera présent au salon Maison et Objet, Hall 7, Stand A17---B16 du 20 au 24 janvier 2012. A cette occasion, l'entreprise stambouliote lancera deux collections, Rococo et Coupage, qui complètent ses collections de tapis contemporains de luxe.

Leader de la conception d'excellence, Stepevi marie habilement l'artisanat traditionnel aux développements technologiques les plus avancés. L'entreprise utilise des procédés très élaborés pour développer ses propres trames et produire ainsi des tapis innovants, sophistiqués et à la pointe du design.

### Rococò

La collection puise son inspiration dans le mouvement artistique éponyme du XVIII<sup>e</sup> siècle. Le style rococo se développe dans le sillage du baroque, marqué par la grandeur, la symétrie et des règles strictes. Les dessins et courbes asymétriques de ces motifs forment des nœuds entrelacés complexes, caractéristiques des tapis traditionnels d'Aubusson. Ces tapis classique et élégants présentent quatre motifs différents : Fiorella, Milanza, Letizia et Perlita. Ils sont, par ailleurs, disponibles en sept coloris. Les dimensions sont personnalisables.



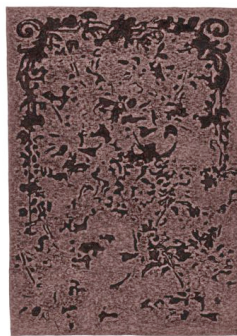
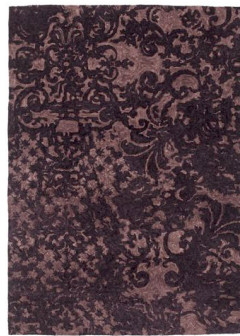
7 coloris différents

Taille standard : 170 x 240 cm

Dimensions personnalisables

Prix sur demande

Motifs (dans l'ordre) : Fiorella, Milanza, Letizia et Perlita



## Coupage

Cette collection s'articule autour des cultures et de l'histoire des villages turcs. Traditionnellement, le fil de chanvre servait à fabriquer des tissages plats, des sacs et des sacoches, utilisés ensuite comme revêtements de sol. Le chanvre est un matériau solide et très durable. Ces tapis sont l'assemblage de pièces de tissages de chanvre variés. Le coloris, la trame et le motif de chaque tapis sont uniques et lui confèrent un aspect traditionnel et naturel qui s'adapte parfaitement aux environnements modernes. La collection Coupage est disponible en sept coloris.



100% chanvre  
7 coloris différents  
Taille standard : 170 x 240 cm  
Dimensions personnalisables  
Prix sur demande

Couleurs (dans l'ordre) : angora gray, brown, écru, lilac, stone gray, teal et titanium gray.



## À PROPOS DE STEPEVI

STEPEVI fait renaître une culture de fabrication de tapis profondément ancrée dans le pays, la ville et les racines familiales, en proposant avant tout des collections raffinées de tapis modernes et luxueux ainsi que des accessoires d'intérieur. STEPEVI est en passe de redéfinir l'univers du tapis à travers le monde, grâce à une expérience et une expertise d'une richesse inégalée dans cet art. Mêlant techniques traditionnelles de tissage et nouvelles technologies, STEPEVI est une marque d'objets d'intérieur pionnière, dont les collections innovantes puisent leur inspiration dans les nuances et les textures des dernières créations de mode.

Aujourd'hui, STEPEVI est la référence absolue en matière de tapis contemporain, avec des points de vente à Londres, Paris, Milan, Istanbul, New York, Dubaï et bien d'autres capitales du design dans le monde.

Siège de STEPEVI : Tesvikiye Cad. Belveder Apt. 101/2 Nisantasi 34365 Istanbul – TURQUIE

### Contact Presse :

MLA Connection RP  
Camille Autin  
01 53 24 99 19  
camilleautin@mlapresse.fr  
www.mlapresse.fr

### Coordonnées lecteur :

Showroom Stepevi  
12 Bd Raspail – 75007 PARIS  
01 45 48 48 58  
www.stepevi.com